

Reboot[®]

FONGICIDE

Avec Reboot[®] pas de doute

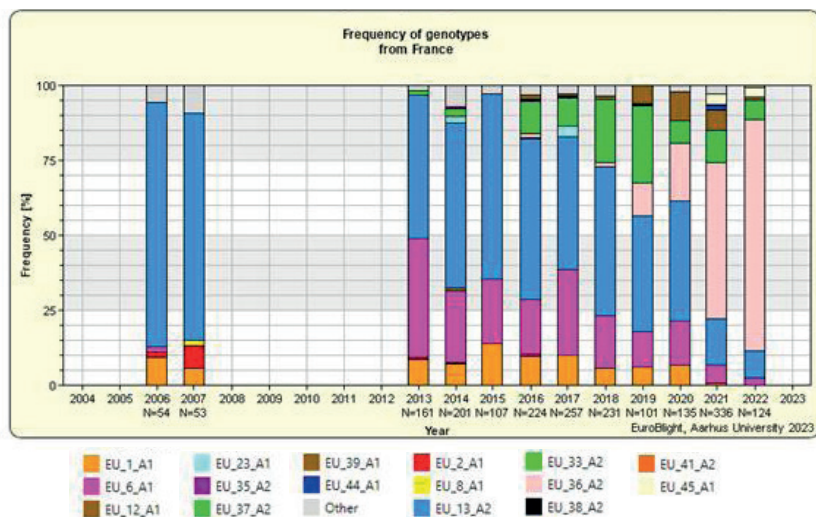


AGRÉMENT D'ENTREPRISE EXERÇANT UNE ACTIVITÉ DE DISTRIBUTION DE PRODUITS PHYTOPHARMACEUTIQUES À DES UTILISATEURS PROFESSIONNELS N°IF01800

Gowan[®]
FRANCE

GOWAN France SAS - 5, rue du Gué - 77139 Puisieux
Tél. : 01 64 36 61 61 - Fax : 01 60 44 70 61 - www.gowanco.fr
SAS au capital de 50 000 € - RCS de Meaux - SIRET 520 833 054 00015

Le mildiou : agressif et nuisible pour les feuilles de pomme de terre



Comme le montre la graphique ci-dessus, les lignées EU_13_A2 (■) et EU_6_A1 (■) jusqu'ici dominantes disparaissent suite à l'expansion de la nouvelle lignée clonale EU_37_A2 (■). On note également l'expansion d'une autre lignée clonale en France, EU_36_A2 (■). Ces nouvelles souches présentent des caractéristiques infectieuses plus agressives que les souches historiques. Une nouvelle souche EU_43_A1 émerge au Danemark et Benelux avec des contournements d'efficacité au groupe des CAA.

(Source : EuroBlight, 2023)

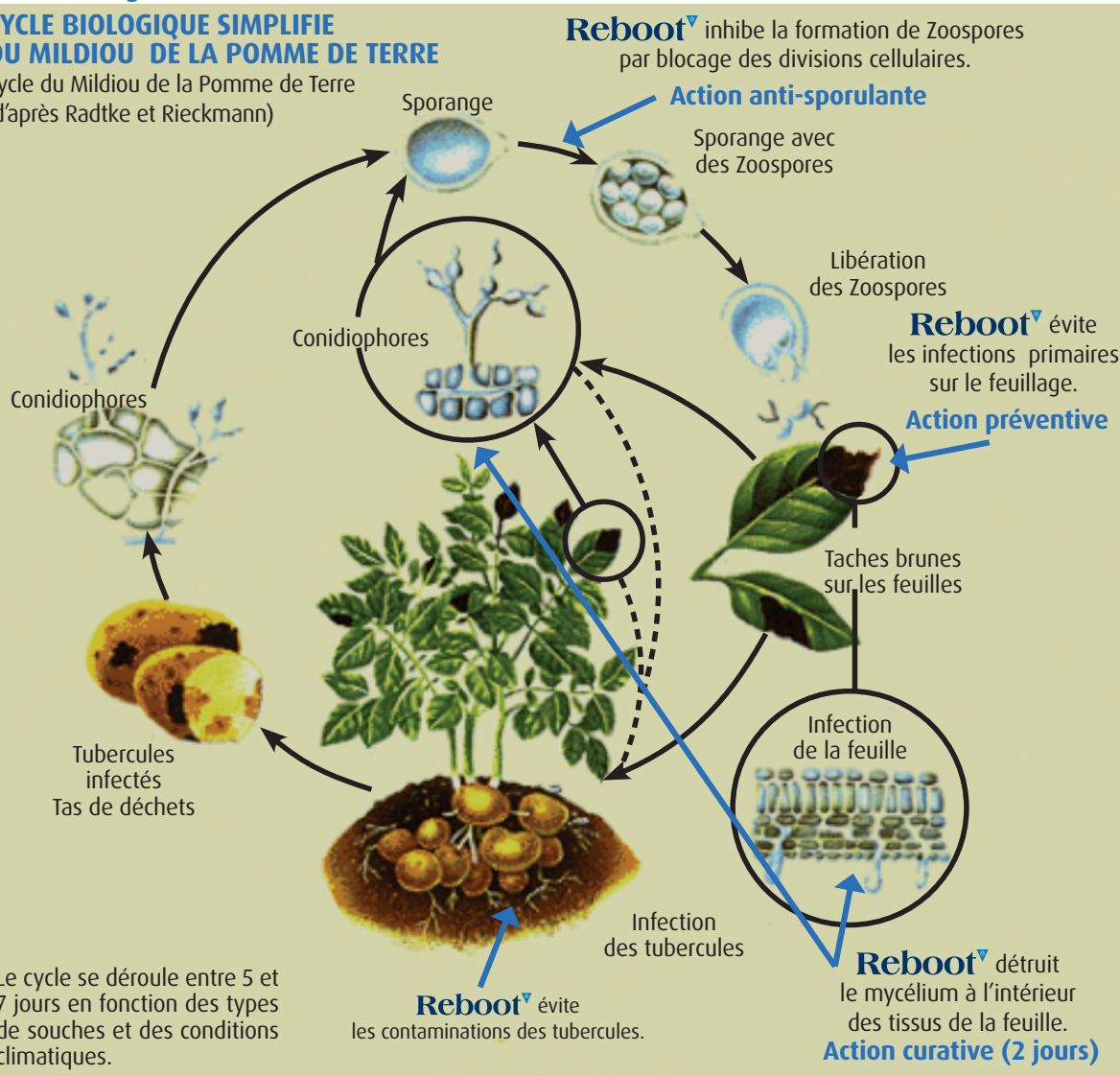
Solution à base de Zoxium®

Reboot[▼] est une association de 2 matières actives disposant de modes d'action différents pour assurer une protection contre le mildiou :

- **Action préventive** : prévenir les contaminations primaires
- **Action curative** : détruire le mycélium du champignon à l'intérieur des tissus de la plante
- **Action antigerminative** : stopper l'élongation du tube germinatif des spores à l'origine de nouvelles tâches de mildiou
- **Action anti-sporulante** : inhiber la formation des spores pour éviter la contamination du feuillage et des tubercules.
- **Résistance au lessivage 80 mm**
- **Temps de séchage 2 heures**

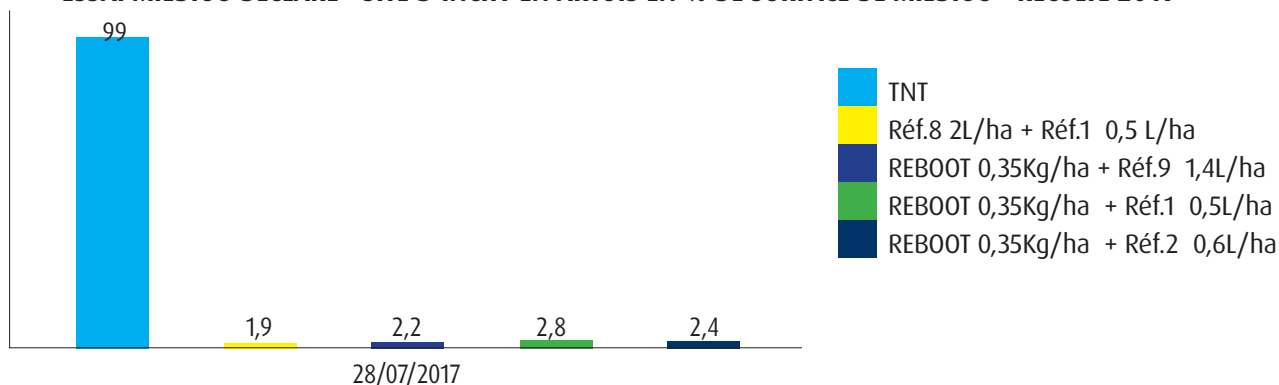
CYCLE BIOLOGIQUE SIMPLIFIÉ DU MILDIOU DE LA POMME DE TERRE

Cycle du Mildiou de la Pomme de Terre (d'après Radtke et Rieckmann)



Synthèse des résultats d'essais 2017

ESSAI MILDIU DÉCLARÉ - SITE D'INCHY EN ARTOIS EN % DE SURFACE DE MILDIU - RÉCOLTE 2017



Modes d'action

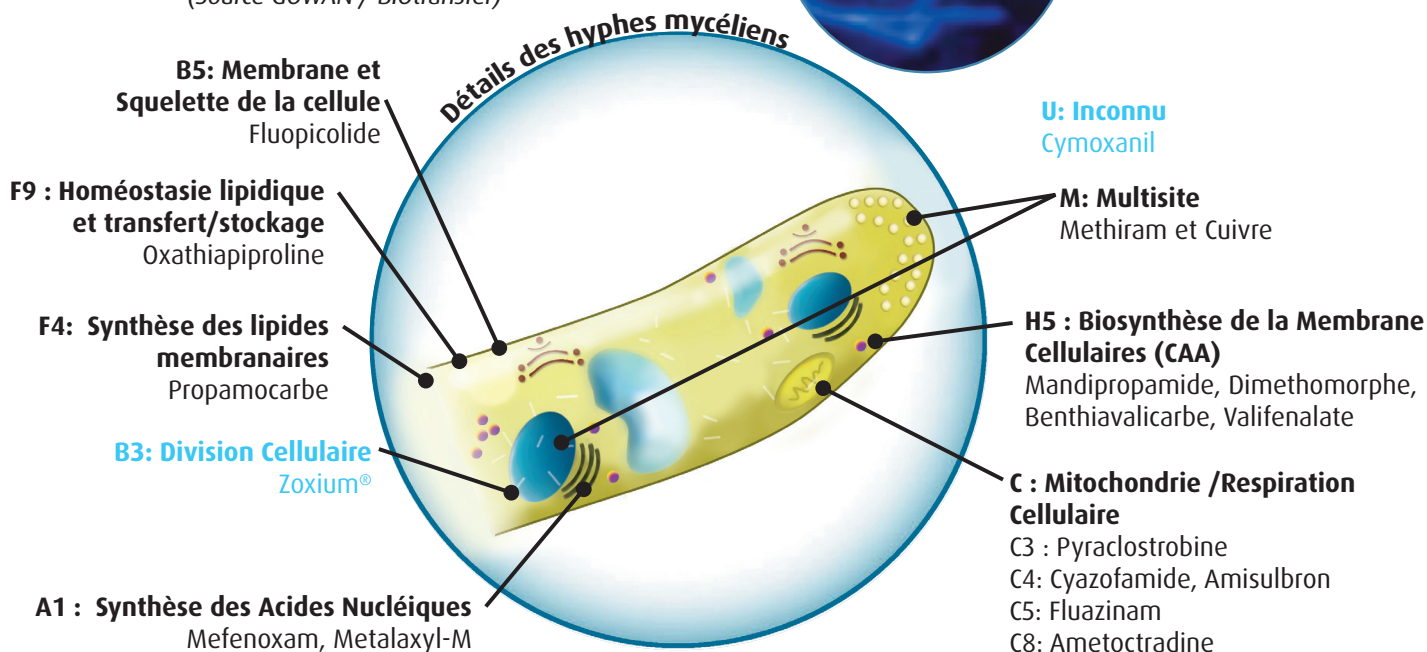
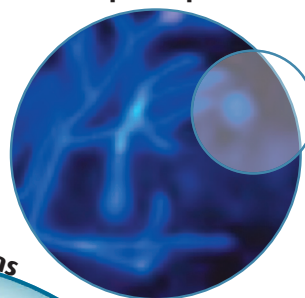
Grâce à la complémentarité des modes d'action, **Reboot** est un outil de prévention des résistances adapté aux fortes pressions.

Mildiou sporulant sur feuille



(Source GOWAN / BIOtransfer)

Détails des hyphes mycéliens par microscopie à épifluorescence



Zoxium®, un atout supplémentaire dans la prévention des résistances

Pour assurer une protection durable contre le mildiou, il convient d'utiliser un maximum de produits appartenant à diverses familles chimiques (avec des sites d'action différents).

Le ZOXIUM®, matière active de Gowan, dispose d'un mode d'action différent des autres familles de fongicides les plus utilisées. Le ZOXIUM® intervient au niveau des noyaux des cellules infectieuses où il bloque les divisions cellulaires.

Il est actif à la fois contre les contaminations primaires et contre la formation de nouvelles spores. Inclure **Reboot** dans le programme anti-mildiou, c'est faire le choix d'une protection performante et durable.

ZOXIUM®, dont le nom chimique est zoxamide, est le seul anti-mildiou de la famille des benzamides.

Assurer une protection durable de vos pommes de terre

- Neutraliser les tas de déchets (localisation, chaulage, bâchage)
- Détruire les repousses.
- Utilisation raisonnée des fongicides :
 - Assurer une couverture totale de la végétation lors des applications de fongicides
 - Soigner les conditions d'application.
 - Utiliser toutes les familles de fongicides disponibles pour alterner ou combiner les modes d'action.
 - Choisir le produit le plus adapté à la situation (pression, stade de la culture).
 - Protéger la culture jusqu'au défanage complet pour éviter tout risque de contamination des tubercules.

Reboot[▼] 0,35 kg/ha + partenaires à dose préconisée

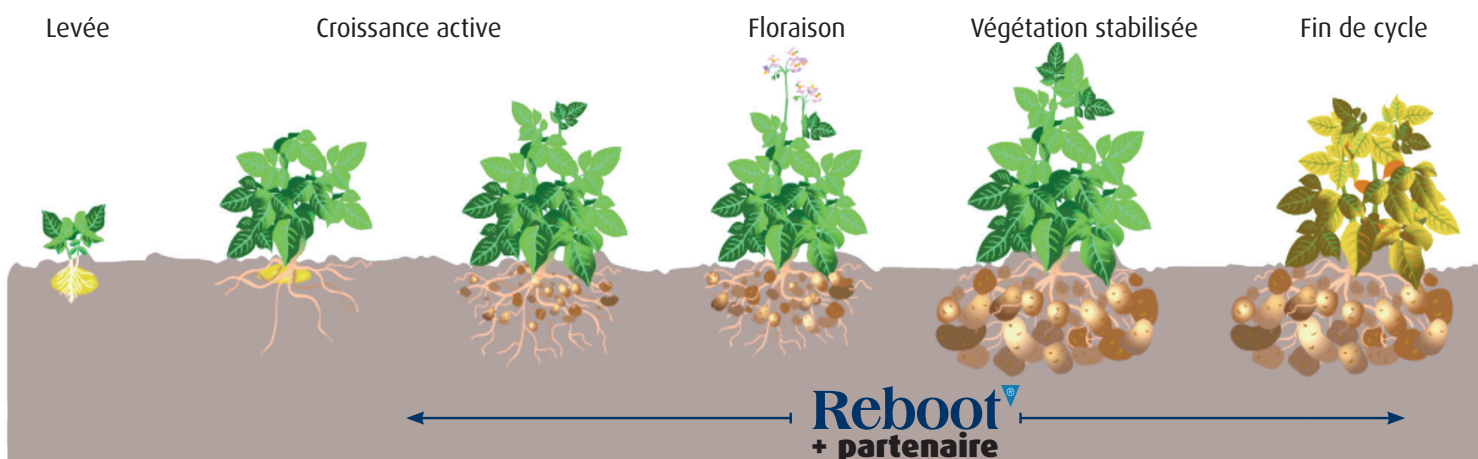
Doses d'utilisation :

Reboot[▼] 0,35 kg/ha + partenaires à dose préconisée

Préconisations :

- forte pression mildiou
- mildiou déclaré

Incorporer **Reboot[▼]** en premier dans la cuve puis ajouter le partenaire.





Protection de l'opérateur et du travailleur

Protection de l'opérateur et du travailleur

Caractéristiques des EPI	PROTECTION UTILISATEUR PENDANT LES PHASES DE :				PROTECTION du travailleur
	MÉLANGE / CHARGEMENT	APPLICATION AVEC : PULVÉRISATEUR PORTÉ OU TRAINÉ À RAMPE, PNEUMATIQUE OU ATOMISSEUR ; PULVÉRISATION VERS LE BAS		NETTOYAGE	
		TRACTEUR CABINE	TRACTEUR SANS CABINE		
GANTS EN NITRILE NF EN ISO 374-1/A1 RÉUTILISABLE NF EN 16523-1+A1-2 (TYPES A) OU À USAGE UNIQUE NF EN ISO374-2 (TYPES A, B OU C)	Réutilisables	Usage unique	Usage unique	Réutilisables	Réutilisables
EPI VESTIMENTAIRE CONFORME À LA NORME NF EN ISO 27065/A1	EPI vestimentaire et EPI partiel			EPI vestimentaire et EPI partiel	
EPI PARTIEL blouse ou tablier à manches longues catégorie III type PB (3)					
LUNETTES ou ÉCRAN FACIAL certifiés EN 166:2002 (CE, sigle 3)					
BOTTES certifiées EN 13 832-3					

* Le port de gants n'est nécessaire que lors d'interventions sur le matériel de pulvérisation et les gants doivent être stockés à l'extérieur de la cabine. ** Les gants doivent être stockés à l'extérieur de la cabine.

Fiche technique

Reboot[▼]	Fongicide	Conditionnement	
N°AMM	2140126		
Formulation	Granulés dispersibles dans l'eau (WG)		
Composition	330 g/kg (33 % p/p) de Zoxamide (CAS N° 156052-68-5) + 330 g/kg (33 % p/p) de Cymoxanil (CAS N° 57966-95-7)		
Cultures	Pomme de terre 0,35kg/ha et Tomate 0,4kg/ha (uniquement tomate plein champ)		
Nbre traitements	Maximum 4 applications par campagne		
Intervalle	7 jours minimum entre 2 applications, en suivant le Bulletin de Santé du Végétal ou le modèle de prévision.		
Délai de rentrée dans la parcelle	48 heures		
Délais avant récolte	7 jours sur Pomme de Terre 3 jours sur Tomate		
Zone Non traitée	5 m en Pomme de Terre 20 m en Tomate		
Distance sécurité riverains	5 m		
Classement	 ATTENTION		
H302	Nocif en cas d'ingestion		
H317	Peut provoquer une allergie cutanée.		
H361fd	Susceptible de nuire à la fertilité. Susceptible de nuire au fœtus.		
H373	Risque présumé d'effets graves pour les organes (sang, thymus) à la suite d'expositions répétées ou d'une exposition prolongée		
H410	Très toxique pour les organismes aquatiques, entraîne des effets néfastes à long terme.		
EUH401	Respectez les instructions d'utilisation pour éviter les risques pour la santé humaine et l'environnement.		
P260	Ne pas respirer les poussières/brouillards.		
P280	Porter des gants de protection/des vêtements de protection/un équipement de protection des yeux/du visage.		
P301 + P312	EN CAS D'INGESTION : Appeler un CENTRE ANTIPOISON/un médecin en cas de malaise.		
P308 + P313	En cas d'exposition prouvée ou suspectée : Consulter un médecin.		
P333 + P313	En cas d'irritation ou d'éruption cutanée : Consulter un médecin.		
P501	Éliminer le contenu/réceptacle dans un centre de collecte des déchets dangereux agréé (partenaires d'ADIVALOR), conformément à la réglementation en vigueur.		
SP 1	Ne pas polluer l'eau avec le produit ou son emballage. Ne pas nettoyer le matériel d'application près des eaux de surface. Éviter la contamination via les systèmes d'évacuation des eaux à partir des cours de ferme ou des routes		
Spe 3	Pour protéger les organismes aquatiques, respecter une zone non traitée comportant un dispositif végétalisé permanent d'une largeur de 5 mètres en bordure des points d'eau pour les usages sur pomme de terre et de 20 mètres pour les usages sur tomates		

Ce document présente les informations et classement connus à la date de publication (janvier 2024). Ceux-ci peuvent évoluer ultérieurement. Vérifiez ces informations sur les bases de données professionnelles. Avant toute utilisation, assurez-vous que celle-ci est indispensable. Privilégiez chaque fois que possible les méthodes alternatives et les produits présentant le risque le plus faible pour la santé humaine et animale et pour l'environnement, conformément aux principes de la protection intégrée. Consultez le site <http://agriculture.gouv.fr/ecophyto>. Les fiches de données de sécurité de nos produits sont disponibles sur : www.quickfds.com. Concernant les usages autorisés, les doses et les restrictions d'emploi : se référer à l'étiquette du produit et www.phytodata.com.

PRODUITS POUR LES PROFESSIONNELS : UTILISEZ LES PRODUITS PHYTOPHARMACEUTIQUES AVEC PRÉCAUTION. AVANT TOUTE UTILISATION, LISEZ L'ÉTIQUETTE ET LES INFORMATIONS CONCERNANT LE PRODUIT.